

Филиал ФГУП "Ростехинвентаризация-Федеральное БТИ" по Алтайскому краю

(наименование ОТИ)

Отдел

Заринское отделение

Участок

ВЫПИСКА ИЗ ТЕХНИЧЕСКОГО ПАСПОРТА

Административное здание

(Литера А)

Адрес (местоположение) объекта

Субъект Российской Федерации

Алтайский край

Административный район (округ)

Заринский район

Город (пос.)

станция Голуха

Район города

Улица (пер.)

улица Привокзальная

№ 2

Стр.(корпусе)

Особые отметки

КОПИЯ ВЕРНА

Секретарь администрации

Голухинского сельсовета

Подпись

Паспорт составлен по состоянию на 21 Сентябрь, 2011 г.

указывается дата обследования объекта учета

Дата 15.11.2011

Копиро

Н.И.Швецова

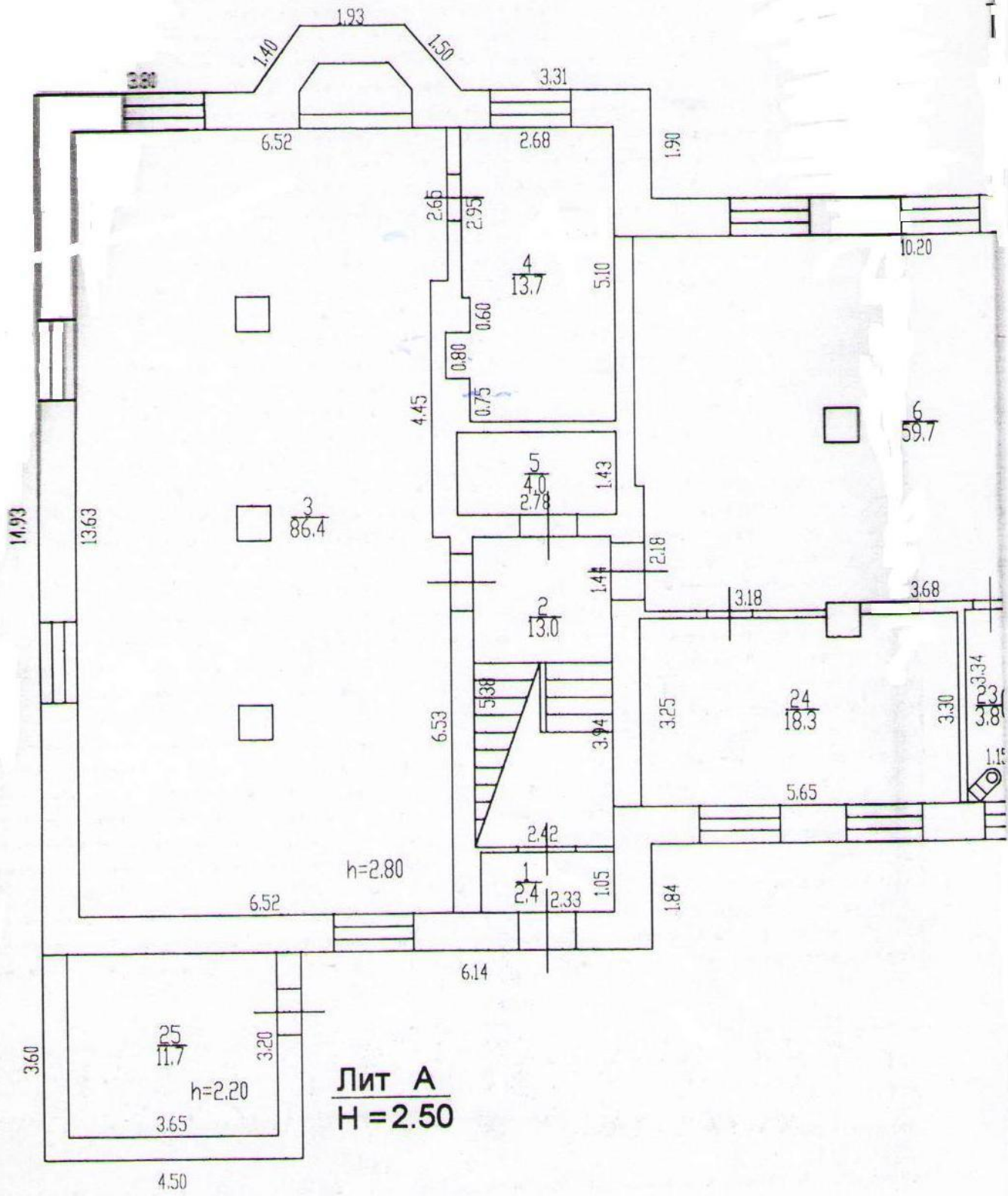
Техник

Н.И.Швецова

Руководит

В.С. Данилов



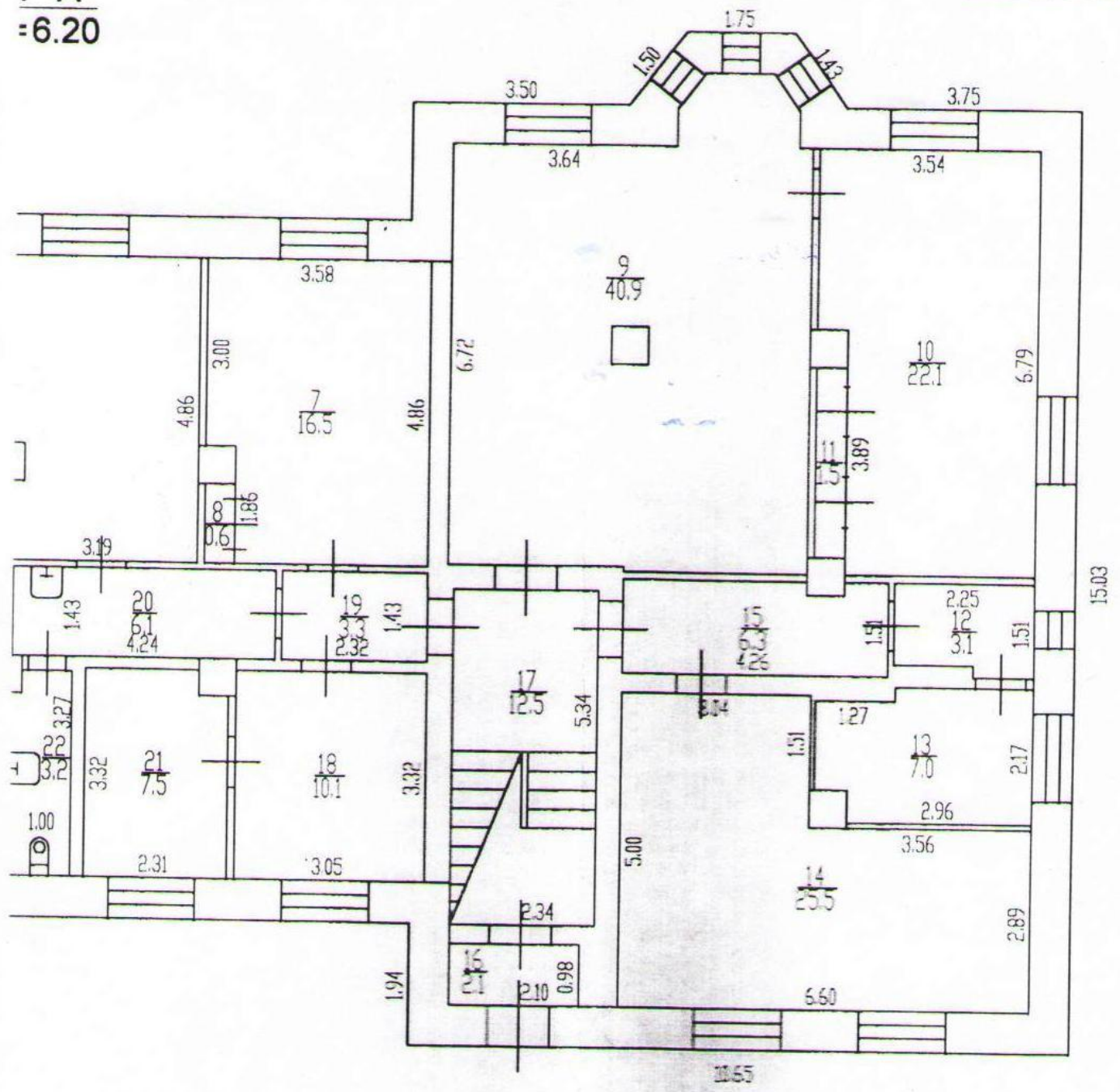


Лит А
Н = 2.50

КОПИЯ ВЕРНА
Секретарь администрации
Голухинского сельсовета
Подпись *[Signature]*

Литер	A
Этаж	
	1

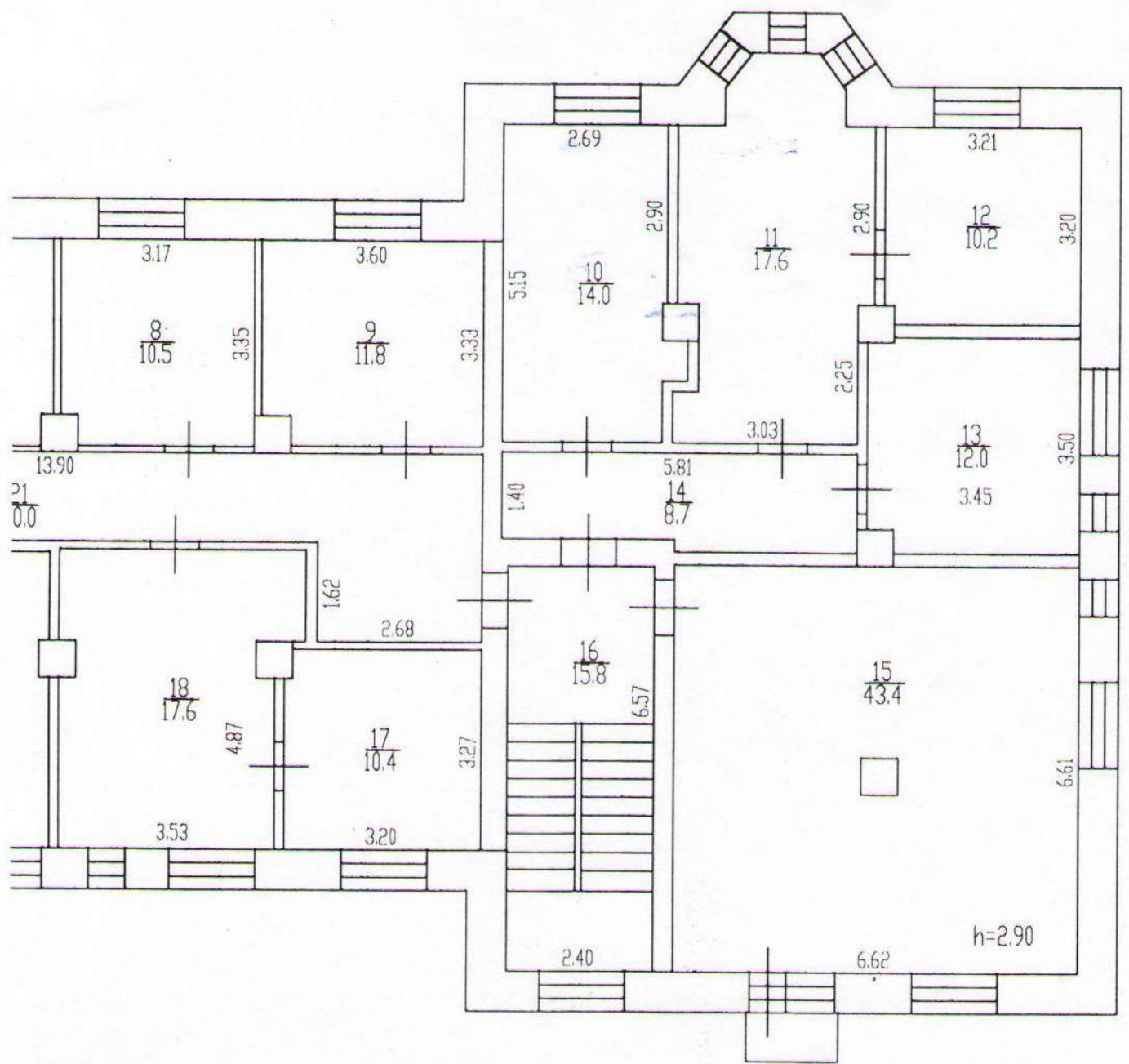
Г А
=6.20



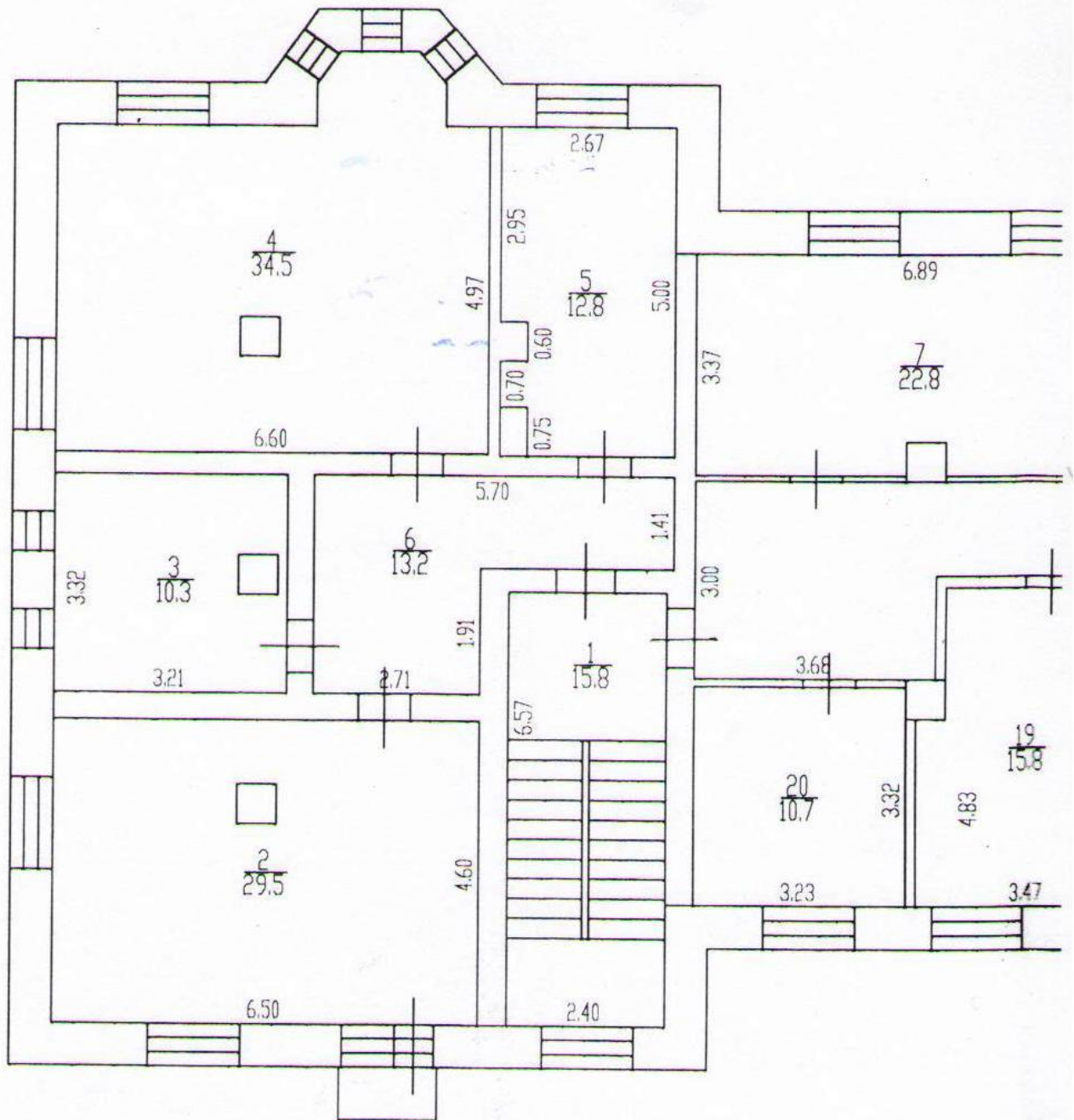
Филиал ФГУП «Ростехинвентаризация - Федеральное БТИ» по Алтайскому краю					
производственный участок Зариноского			отделения		
Постановка план					
Должность	Фамилия И.О.	Подпись	Дата	Адрес Алтайского края, Зариноский район, ст.Голоуха, ул.Грибовская-2	Лист
инженер	Н.И.Швецова	<i>Швецова</i>	21.09.2011		Листов
начальник	В.С.Данилевская	<i>Данилевская</i>			Масштаб 1:100

Литер	А
Этаж	
	2

Лит А



Филиал ФГУП "Ростехинвентаризация - Федеральное БТИ" по Алтайскому краю					
производственный участок Заринского отделения					
Поэтажный план					
Должность	Фамилия И.О.	Подпись	Дата	Адрес: Алтайский край, Заринский район, ст.Голуха, ул.Привокзальная,2	Лист
инженер	Н.И.Швецова	<i>[Signature]</i>	21.09.2011		Листов
начальник	В.С.Данилевская	<i>[Signature]</i>			Масштаб 1:100



КОПИЯ ВЕРНА
 Секретарь администрации
 Голухинского сельсовета
 Подпись: *[Signature]*

ЭКСПЛИКАЦИЯ

к поэтажному плану строения, расположенного

по адресу Алтайский край, Заринский район, станция Голуза, улицы Привокзальная № 2

А

Дата записи и литеры по плану	Этаж	Номер помещения (торгового, складского и т.п.)	Номер по плану строения комнаты, кухни, коридора и т.п.	Назначение частей помещения: канцелярское помещение, классная комната, больничная палата, кухня, коридор и т.п.	Формула подсчета по внутреннему обмеру	прочие		Итого	высота помещения по внутреннему обмеру
						основная	вспомогательная (под-)		
1	2	3	4	5	6	35	36	37	38
А	1-й	1	1	Тамбур	2,4		2,40	2,40	2,80
А	1-й		2	Лестничная клетка	13,0		13,00	13,00	2,80
А	1-й		3	Помещение	86,4	86,40		86,40	2,80
А	1-й		4	Помещение	13,7	13,70		13,70	2,80
А	1-й		5	Помещение	4,0		4,00	4,00	2,80
А	1-й		6	Помещение	59,7	59,70		59,70	2,80
А	1-й		7	Помещение	16,5	16,50		16,50	2,80
А	1-й		8	Шкаф	0,6		0,60	0,60	2,80
А	1-й		9	Помещение	40,9	40,90		40,90	2,80
А	1-й		10	Помещение	22,1	22,10		22,10	2,80
А	1-й		11	Шкаф	1,5		1,50	1,50	2,80
А	1-й		12	Коридор	3,1		3,10	3,10	2,80
А	1-й		13	Помещение	7,0	7,00		7,00	2,80
А	1-й		14	Помещение	25,5	25,50		25,50	2,80
А	1-й		15	Коридор	6,3		6,30	6,30	2,80
А	1-й		16	Тамбур	2,1		2,10	2,10	2,80
А	1-й		17	Лестничная клетка	12,5		12,50	12,50	2,80
А	1-й		18	Помещение	10,1	10,10		10,10	2,80
А	1-й		19	Коридор	3,3		3,30	3,30	2,80
А	1-й		20	Коридор	6,1		6,10	6,10	2,80
А	1-й		21	Помещение	7,5	7,50		7,50	2,80
А	1-й		22	Санузел	3,2		3,20	3,20	2,80
А	1-й		23	Санузел	3,8		3,80	3,80	2,80
А	1-й		24	Кабинет	18,3	18,30		18,30	2,80
А	1-й		25	Помещение	11,7	11,70		11,70	2,20
А			1	Лестничная клетка	15,8		15,80	15,80	2,90
А			2	Помещение	29,5	29,50		29,50	2,90
А			3	Помещение	10,3	10,30		10,30	2,90
А			4	Кабинет	34,5	34,50		34,50	2,90
А			5	Кабинет	12,8	12,80		12,80	2,90
А			6	Коридор	13,2		13,20	13,20	2,90
А			7	Кабинет	22,8	22,80		22,80	2,90
А			8	Кабинет	10,5	10,50		10,50	2,90
А			9	Кабинет	11,8	11,80		11,80	2,90
А			10	Помещение	14,0	14,00		14,00	2,90
А			11	Помещение	17,6	17,60		17,60	2,90
А			12	Помещение	10,2	10,20		10,20	2,90
А			13	Помещение	12,0	12,00		12,00	2,90
А			14	Коридор	8,7		8,70	8,70	2,90
А			15	Помещение	43,4	43,40		43,40	2,90
А			16	Лестничная клетка	15,8		15,80	15,80	2,90
А			17	Кабинет	10,4	10,40		10,40	2,90
А			18	Кабинет	17,6	17,60		17,60	2,90
А			19	Кабинет	15,8	15,80		15,80	2,90
А			20	Кабинет	10,7	10,70		10,70	2,90
Административное здание итог:						603,30	115,40	718,70	
этаж 2-й итог:						603,30	115,40	718,70	
ИТОГО ПО СТРОЕНИЮ:						603,30	115,40	718,70	

КОПИЯ ВЕРНА
 Секретарь администрации
 Голухинского сельсовета
 Подпись

КАДАСТРОВЫЙ ПАСПОРТ № 9700

здания, сооружения, объекта незавершенного строительства

Лист № 1, всего листов 2

здания

(вид объекта недвижимого имущества)

Дата 16.11.2011

Кадастровый номер 22:13:00 00 00:0000:01:213:003:000018720

Инвентарный номер (ранее присвоенный учетный номер) 01:213:003:000018720

1. Описание объекта недвижимого имущества

1.1. Наименование Нежилое строение

1.2. Адрес (местоположение)

Субъект Российской Федерации	Алтайский край	
Район	Заринский	
Муниципальное образование	тип	район
	наименование	Заринский
Населенный пункт	тип	станция
	наименование	Голуха
Улица (проспект, переулок и т.д.)	тип	улица
	наименование	Привокзальная
Номер дома	2	
Номер корпуса		
Номер строения		
Литера	А	
Иное описание местоположения		

1.3. Основная характеристика: Общая площадь, 718,7 кв. метров
(тип) (значение) (единица измерения)
 степень готовности объекта незавершенного строительства

1.4. Назначение: нежилое здание

1.5. Этажность:
 количество этажей 2, количество подземных этажей 0

1.6. Год ввода в эксплуатацию (завершения строительства) 1976

1.7. Кадастровый номер земельного участка (участков), в пределах которого расположен объект недвижимого имущества 22:13:00 00 00:0000

1.8. Предыдущие кадастровые (условные) номера объекта недвижимого имущества:

1.9. Примечание: дата обследов. - 21.09.2011

1.10. ФГУП "Ростехинвентаризация-Федеральное БТИ", Филиал по Алтайскому краю,
Заринское отделение
 Свидетельство об аккредитации на осуществление технического учета и технической инвентаризации объектов капитального строительства на территории Алтайского края от 11.02.2008 г. серия РН-И №000354
(наименование организации)

Начальник отделения
(полное наименование должности)

В.С. Данилевская
(инициалы, фамилия)

Выполнил

Н.И. Швецова



01 001